

# UNIONE DEI COMUNI MONTANI DEL CASENTINO

Via Roma, 203 – 52014 – Ponte a Poppi, Poppi (Ar) – [unione.casentino@postacert.toscana.it](mailto:unione.casentino@postacert.toscana.it) - CF/P. IVA: 02095920514



CASTEL FOCOGNANO



CASTEL SAN NICCOLÒ



CHITIGNANO



CHIUSI DELLA VERNA



MONTEMIGNAI



ORTIGNANO RAGGIOLO

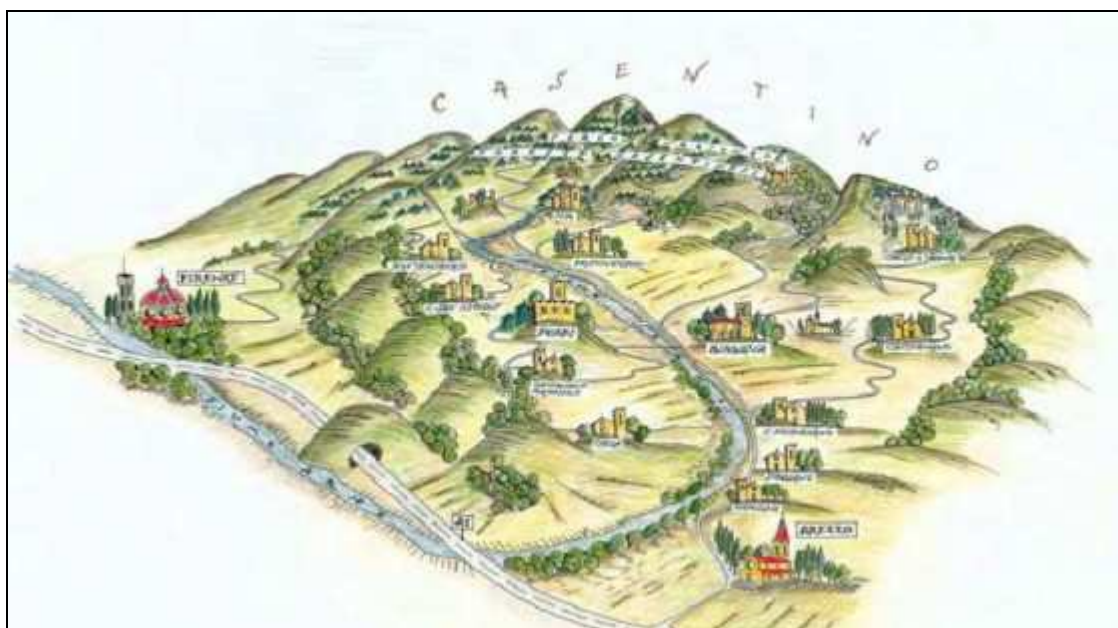


POPPI



TALLA

## SISTEMA INTEGRATO DEI PERCORSI CICLABILI DELL'ARNO E DEL SENTIERO DELLA BONIFICA – TRATTO FIUME ARNO CASENTINO: II STRALCIO



### PROGETTO ESECUTIVO

#### Elaborato 9 – Cronoprogramma

#### Gruppo di Lavoro

Dott. Ing. Simone Galardini  
Dott. Geol. Andrea Bizzarri  
Dott. For. Katuscia Begliomini  
Dott. Ing. Alessandro Bartolini  
Dott. Ing. Serena Bartolini  
Dott. Arch. Michela Emilia Giannetti  
Ing. Linda Maniezzi

#### Responsabile del Servizio

Dott. Ing. Mauro Casasole

<b>Codice</b> 04227	<b>Emesso</b> Galardini	<b>D.R.E.AM. Italia</b> Via Garibaldi, 3 Pratovecchio Stia (Ar) - Tel. 0575 52.95.14 Via Enrico Bindi n.14, Pistoia – Tel 0573 36.59.67 <a href="http://www.dream-italia.it">http://www.dream-italia.it</a>	 <b>AZIENDA CON SISTEMA DI GESTIONE QUALITÀ CERTIFICATO DA DNV = ISO 9001 =</b>
<b>Rev.</b> 00	<b>Controllato</b> Bizzarri		
<b>Data</b> Giugno 2017	<b>Approvato D.T.</b> Miozzo		

**Comuni di Bibbiena, Castel San Niccolo', Pratovecchio  
Stia, Poppi**

**Provincia di Arezzo**

# **RELAZIONE CRONOPROGRAMMA**

**OGGETTO:** "Sistema integrato dei percorsi ciclabili dell'Arno e del Sentiero della bonifica - Tratto Fiume Arno Casentino: 2° stralcio"

**COMMITTENTE:** Unione dei Comuni Montani del Casentino

Pratovecchio, 30/06/2017

Il Tecnico  
(Dott. Ing. Simone Galardini)

---

**Comuni di Bibbiena, Castel San Niccolo', Pratovecchio Stia,  
Poppi  
Provincia di Arezzo**

**OGGETTO:** "Sistema integrato dei percorsi ciclabili dell'Arno e del Sentiero della bonifica  
- Tratto Fiume Arno Casentino: 2° stralcio"

**COMMITTENTE:** Unione dei Comuni Montani del Casentino

**RELAZIONE  
CRONOPROGRAMMA DEI LAVORI**

Il CRONOPROGRAMMA dei Lavori allegato alla presente relazione, previsto dalla vigente normativa è documento del progetto esecutivo da allegare al contratto.

**Tempi di esecuzione**

Uno degli obiettivi del cronoprogramma è quello di determinare i tempi di esecuzione del lavoro tenendo anche conto dell'eventuale andamento stagionale sfavorevole. Dai calcoli effettuati è risultato che per la completa esecuzione dei lavori sono necessari **180** giorni naturali e consecutivi.

**Andamento stagionale sfavorevole**

Nel calcolo della durata delle attività, definita con riferimento ad una produttività di progetto ritenuta necessaria per la realizzazione dell'opera entro i termini indicati dalla Stazione Appaltante, si è tenuto conto della prevedibile incidenza dei giorni di andamento stagionale sfavorevole, nonché della chiusura dei cantieri per festività.

Posta pari al 100% la produttività ottimale mensile è stato previsto che le variazioni dei singoli mesi possano oscillare fra 15% e 90% di detta produttività a seconda di tre possibili condizioni: Favorevoli, Normali e Sfavorevoli.

I valori considerati per le tre condizioni e per ogni mese sono riportate nella seguente tabella

**Tabella Climatico Ambientale:**

condizione	gen	feb	mar	apr	mag	giu	lug	ago	set	ott	nov	dic	media
Favorevole	90	90	90	90	90	90	90	45	90	90	90	45	82.5
Normale	15	15	75	90	90	90	90	45	90	90	75	15	65
Sfavorevole	15	15	45	90	90	90	90	45	90	75	45	15	58.75

Essendo in fase di progetto e non conoscendo quale sarà l'effettiva data d'inizio dei lavori, si è tenuto conto della prevedibile incidenza dei giorni di andamento stagionale sfavorevole come percentuale media di riduzione sulle attività lavorative durante tutto l'arco dell'anno con aumento temporale analogo di ogni attività, indipendentemente dalla successione temporale.

In fase di redazione del programma esecutivo, quando si è a conoscenza della data d'inizio dei lavori, l'impresa dovrà collocare le attività durante il loro effettivo periodo temporale di esecuzione,

che nell'arco dell'anno avrà diversi tipi di incidenza sulla produttività che potranno essere di diminuzione o di aumento rispetto alla media considerata in fase di progetto.

### **Produzione mensile**

Per poter attuare i lavori secondo quanto previsto dal cronoprogramma allegato si evince che l'impresa deve garantire, attraverso le risorse impegnate e la sua organizzazione, una produzione mensile media tale da poter realizzare una quantità di lavorazioni corrispondente ad un importo di euro 162'757.78 ed ad una produzione massima mensile corrispondente ad un importo di euro 267'035.58.

L'impresa che dovrà eseguire i lavori deve considerare i dati innanzi espressi come condizione minima da dover soddisfare, nonostante che il programma esecutivo, che la stessa dovrà stilare prima dell'inizio dei lavori, possa portare a dati differenti da quelli desunti dall'allegato cronoprogramma.

Pratovecchio, 30/06/2017

Il Tecnico  
(Dott. Ing. Simone Galardini)

**Comuni di Bibbiena, Castel San Niccolo', Pratovecchio Stia, Poppi**

**Provincia di Arezzo**

# **CRONOPROGRAMMA**

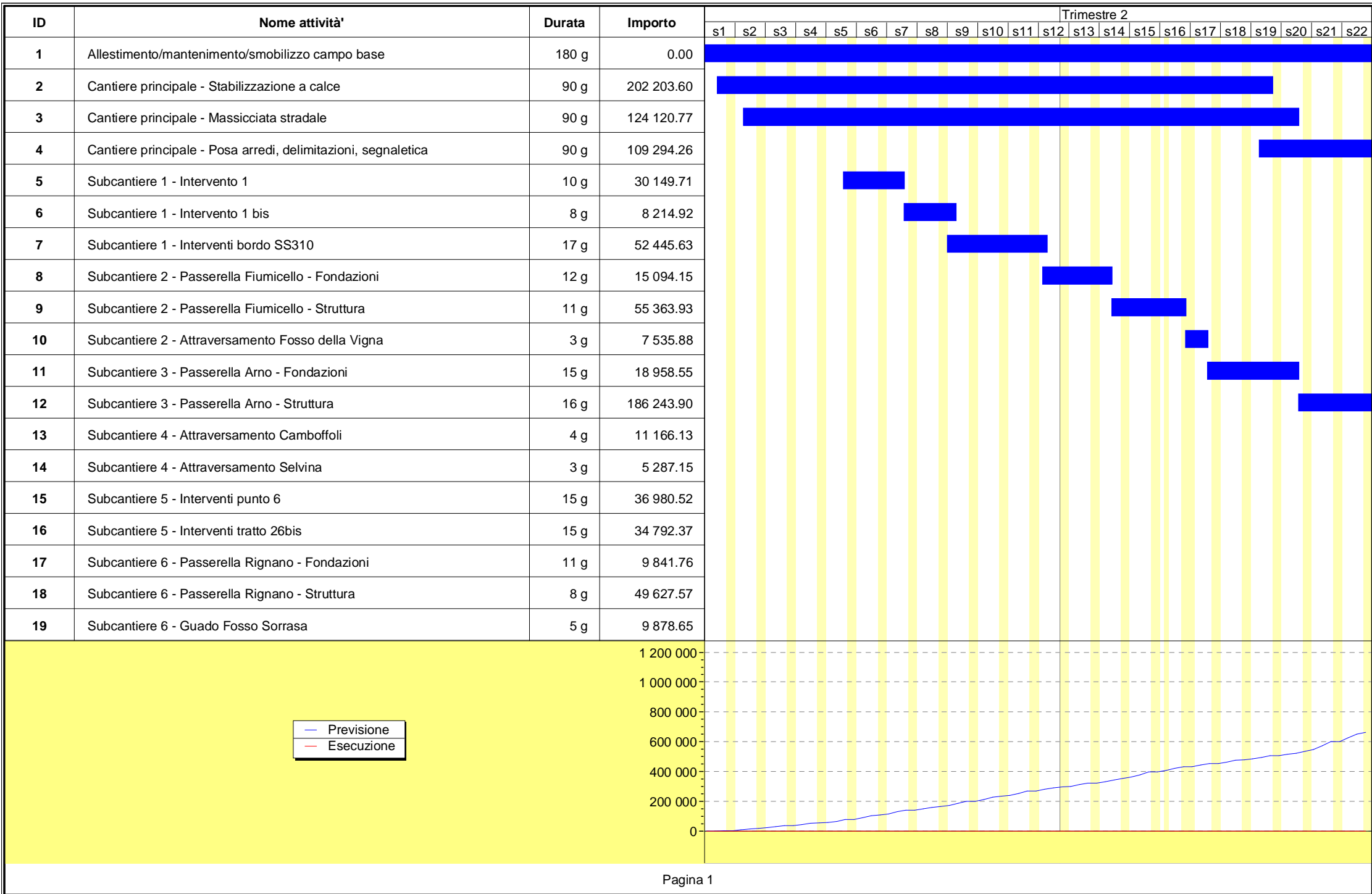
**OGGETTO:** "Sistema integrato dei percorsi ciclabili dell'Arno e del Sentiero della bonifica - Tratto Fiume Arno Casentino: 2° stralcio"

**COMMITTENTE:** Unione dei Comuni Montani del Casentino

Pratovecchio, 30/06/2017

Il Tecnico  
(Dott. Ing. Simone Galardini)

---





**Comuni di Bibbiena, Castel San Niccolo', Pratovecchio Stia, Poppi**

**Provincia di Arezzo**

## **Tabella Attività**

**OGGETTO:** "Sistema integrato dei percorsi ciclabili dell'Arno e del Sentiero della bonifica - Tratto Fiume Arno Casentino: 2° stralcio"

**COMMITTENTE:** Unione dei Comuni Montani del Casentino

Pratovecchio, 30/06/2017

Il Tecnico  
(Dott. Ing. Simone Galardini)

---



ATTIVITA'	PREVISTO			Inizio	Fine	GIORNI	
	euro	lire	(%)			Lav.	Tot.
Allestimento/mantenimento/smobilizzo campo base	0.00	0	0.00	1 gg	255 gg	180	255
Cantiere principale - Stabilizzazione a calce	202 203.60	391 520 765	20.91	4 gg	131 gg	90	128
Cantiere principale - Massicciata stradale	124 120.77	240 331 323	12.83	10 gg	137 gg	90	128
Cantiere principale - Posa arredi, delimitazioni, segnaletica	109 294.26	211 623 197	11.30	129 gg	255 gg	90	127
Subcantiere 1 - Intervento 1	30 149.71	58 377 979	3.12	33 gg	46 gg	10	14
Subcantiere 1 - Intervento 1 bis	8 214.92	15 906 303	0.85	47 gg	58 gg	8	12
Subcantiere 1 - Interventi bordo SS310	52 445.63	101 548 900	5.42	57 gg	79 gg	17	23
Subcantiere 2 - Passerella Fiumicello - Fondazioni	15 094.15	29 226 350	1.56	79 gg	94 gg	12	16
Subcantiere 2 - Passerella Fiumicello - Struttura	55 363.93	107 199 517	5.72	95 gg	111 gg	11	17
Subcantiere 2 - Attraversamento Fosso della Vigna	7 535.88	14 591 498	0.78	112 gg	116 gg	3	5
Subcantiere 3 - Passerella Arno - Fondazioni	18 958.55	36 708 872	1.96	117 gg	137 gg	15	21
Subcantiere 3 - Passerella Arno - Struttura	186 243.90	360 618 476	19.26	138 gg	160 gg	16	23
Subcantiere 4 - Attraversamento Cambofoli	11 166.13	21 620 643	1.15	161 gg	165 gg	4	5
Subcantiere 4 - Attraversamento Selvina	5 287.15	10 237 350	0.55	166 gg	170 gg	3	5
Subcantiere 5 - Interventi punto 6	36 980.52	71 604 271	3.82	170 gg	190 gg	15	21
Subcantiere 5 - Interventi tratto 26bis	34 792.37	67 367 422	3.60	191 gg	211 gg	15	21
Subcantiere 6 - Passerella Rignano - Fondazioni	9 841.76	19 056 305	1.02	212 gg	227 gg	11	16
Subcantiere 6 - Passerella Rignano - Struttura	49 627.57	96 092 375	5.13	227 gg	238 gg	8	12
Subcantiere 6 - Guado Fosso Sorrasa	9 878.65	19 127 734	1.02	239 gg	243 gg	5	5

**Comuni di Bibbiena, Castel San Niccolo', Pratovecchio Stia, Poppi**

**Provincia di Arezzo**

## **Tabella Date e Importi**

**OGGETTO:** "Sistema integrato dei percorsi ciclabili dell'Arno e del Sentiero della bonifica - Tratto Fiume Arno Casentino: 2° stralcio"

**COMMITTENTE:** Unione dei Comuni Montani del Casentino

Pratovecchio, 30/06/2017

Il Tecnico  
(Dott. Ing. Simone Galardini)

---

DATA	IMPORTI PREVISTI				
	Parziale euro	Parziale lire	Progressivo euro	Progressivo lire	(%)
4 gg	2 246.71	4 350 231	2 246.71	4 350 231	0.23
5 gg	2 246.71	4 350 231	4 493.41	8 700 461	0.46
8 gg	2 246.71	4 350 231	6 740.12	13 050 692	0.70
9 gg	2 246.71	4 350 231	8 986.83	17 400 923	0.93
10 gg	3 625.83	7 020 579	12 612.65	24 421 502	1.30
11 gg	3 625.83	7 020 579	16 238.48	31 442 080	1.68
12 gg	3 625.83	7 020 579	19 864.31	38 462 659	2.05
15 gg	3 625.83	7 020 579	23 490.13	45 483 238	2.43
16 gg	3 625.83	7 020 579	27 115.96	52 503 817	2.80
17 gg	3 625.83	7 020 579	30 741.78	59 524 395	3.18
18 gg	3 625.83	7 020 579	34 367.61	66 544 974	3.55
19 gg	3 625.83	7 020 579	37 993.44	73 565 553	3.93
22 gg	3 625.83	7 020 579	41 619.26	80 586 132	4.30
23 gg	3 625.83	7 020 579	45 245.09	87 606 710	4.68
24 gg	3 625.83	7 020 579	48 870.92	94 627 289	5.05
25 gg	3 625.83	7 020 579	52 496.74	101 647 868	5.43
26 gg	3 625.83	7 020 579	56 122.57	108 668 447	5.80
29 gg	3 625.83	7 020 579	59 748.40	115 689 025	6.18
30 gg	3 625.83	7 020 579	63 374.22	122 709 604	6.55
31 gg	3 625.83	7 020 579	67 000.05	129 730 183	6.93
32 gg	3 625.83	7 020 579	70 625.87	136 750 762	7.30
33 gg	6 640.80	12 858 377	77 266.67	149 609 138	7.99
36 gg	6 640.80	12 858 377	83 907.47	162 467 515	8.68
37 gg	6 640.80	12 858 377	90 548.27	175 325 892	9.36
38 gg	6 640.80	12 858 377	97 189.06	188 184 268	10.05
39 gg	6 640.80	12 858 377	103 829.86	201 042 645	10.74
40 gg	6 640.80	12 858 377	110 470.66	213 901 022	11.42
43 gg	6 640.80	12 858 377	117 111.46	226 759 398	12.11
44 gg	6 640.80	12 858 377	123 752.25	239 617 775	12.79
45 gg	6 640.80	12 858 377	130 393.05	252 476 152	13.48
46 gg	6 640.80	12 858 377	137 033.85	265 334 528	14.17
47 gg	4 652.69	9 008 867	141 686.54	274 343 395	14.65
50 gg	4 652.69	9 008 867	146 339.23	283 352 262	15.13
51 gg	4 652.69	9 008 867	150 991.92	292 361 128	15.61
52 gg	4 652.69	9 008 867	155 644.61	301 369 995	16.09
53 gg	4 652.69	9 008 867	160 297.30	310 378 861	16.57
54 gg	4 652.69	9 008 867	164 950.00	319 387 728	17.05
57 gg	7 737.73	14 982 331	172 687.72	334 370 059	17.85
58 gg	7 737.73	14 982 331	180 425.45	349 352 391	18.65
59 gg	6 710.86	12 994 043	187 136.32	362 346 434	19.35
60 gg	6 710.86	12 994 043	193 847.18	375 340 478	20.04
61 gg	6 710.86	12 994 043	200 558.04	388 334 521	20.74
64 gg	6 710.86	12 994 043	207 268.91	401 328 565	21.43
65 gg	6 710.86	12 994 043	213 979.77	414 322 608	22.12
66 gg	6 710.86	12 994 043	220 690.63	427 316 652	22.82
67 gg	6 710.86	12 994 043	227 401.50	440 310 695	23.51
68 gg	6 710.86	12 994 043	234 112.36	453 304 738	24.21
71 gg	6 710.86	12 994 043	240 823.22	466 298 782	24.90
72 gg	6 710.86	12 994 043	247 534.09	479 292 825	25.59
73 gg	6 710.86	12 994 043	254 244.95	492 286 869	26.29
74 gg	6 710.86	12 994 043	260 955.81	505 280 912	26.98

DATA	IMPORTI PREVISTI				
	Parziale euro	Parziale lire	Progressivo euro	Progressivo lire	(%)
75 gg	6 710.86	12 994 043	267 666.68	518 274 956	27.67
78 gg	6 710.86	12 994 043	274 377.54	531 268 999	28.37
79 gg	7 968.71	15 429 573	282 346.25	546 698 572	29.19
80 gg	4 883.67	9 456 108	287 229.92	556 154 680	29.70
81 gg	4 883.67	9 456 108	292 113.59	565 610 788	30.20
82 gg	4 883.67	9 456 108	296 997.27	575 066 896	30.71
85 gg	4 883.67	9 456 108	301 880.94	584 523 003	31.21
86 gg	4 883.67	9 456 108	306 764.61	593 979 111	31.72
87 gg	4 883.67	9 456 108	311 648.28	603 435 219	32.22
88 gg	4 883.67	9 456 108	316 531.95	612 891 327	32.73
89 gg	4 883.67	9 456 108	321 415.63	622 347 435	33.23
92 gg	4 883.67	9 456 108	326 299.30	631 803 543	33.74
93 gg	4 883.67	9 456 108	331 182.97	641 259 651	34.24
94 gg	4 883.67	9 456 108	336 066.64	650 715 759	34.75
95 gg	8 658.91	16 765 989	344 725.55	667 481 748	35.64
96 gg	8 658.91	16 765 989	353 384.46	684 247 738	36.54
99 gg	8 658.91	16 765 989	362 043.38	701 013 727	37.43
100 gg	8 658.91	16 765 989	370 702.29	717 779 716	38.33
101 gg	8 658.91	16 765 989	379 361.20	734 545 706	39.22
102 gg	8 658.91	16 765 989	388 020.11	751 311 695	40.12
103 gg	8 658.91	16 765 989	396 679.02	768 077 684	41.01
106 gg	8 658.91	16 765 989	405 337.93	784 843 674	41.91
108 gg	8 658.91	16 765 989	413 996.84	801 609 663	42.80
109 gg	8 658.91	16 765 989	422 655.75	818 375 653	43.70
110 gg	8 658.91	16 765 989	431 314.66	835 141 642	44.59
114 gg	6 137.79	11 884 412	437 452.45	847 026 053	45.23
115 gg	6 137.79	11 884 412	443 590.24	858 910 465	45.86
116 gg	6 137.79	11 884 412	449 728.02	870 794 877	46.50
117 gg	4 889.73	9 467 837	454 617.75	880 262 713	47.00
120 gg	4 889.73	9 467 837	459 507.48	889 730 550	47.51
121 gg	4 889.73	9 467 837	464 397.21	899 198 387	48.01
122 gg	4 889.73	9 467 837	469 286.94	908 666 224	48.52
123 gg	4 889.73	9 467 837	474 176.67	918 134 061	49.03
124 gg	4 889.73	9 467 837	479 066.40	927 601 898	49.53
127 gg	4 889.73	9 467 837	483 956.13	937 069 735	50.04
128 gg	4 889.73	9 467 837	488 845.86	946 537 571	50.54
129 gg	6 104.11	11 819 206	494 949.97	958 356 777	51.17
130 gg	6 104.11	11 819 206	501 054.08	970 175 983	51.80
131 gg	6 104.11	11 819 206	507 158.19	981 995 189	52.44
134 gg	3 857.40	7 468 975	511 015.59	989 464 164	52.83
135 gg	3 857.40	7 468 975	514 873.00	996 933 139	53.23
136 gg	3 857.40	7 468 975	518 730.40	1 004 402 114	53.63
137 gg	3 857.40	7 468 975	522 587.80	1 011 871 089	54.03
138 gg	12 854.62	24 890 024	535 442.43	1 036 761 112	55.36
141 gg	12 854.62	24 890 024	548 297.05	1 061 651 136	56.69
142 gg	12 854.62	24 890 024	561 151.68	1 086 541 159	58.02
143 gg	12 854.62	24 890 024	574 006.30	1 111 431 183	59.35
144 gg	12 854.62	24 890 024	586 860.93	1 136 321 207	60.68
145 gg	12 854.62	24 890 024	599 715.55	1 161 211 230	62.01
148 gg	12 854.62	24 890 024	612 570.18	1 186 101 254	63.33
149 gg	12 854.62	24 890 024	625 424.80	1 210 991 277	64.66

DATA	IMPORTI PREVISTI				
	Parziale euro	Parziale lire	Progressivo euro	Progressivo lire	(%)
150 gg	12 854.62	24 890 024	638 279.42	1 235 881 301	65.99
151 gg	12 854.62	24 890 024	651 134.05	1 260 771 325	67.32
152 gg	12 854.62	24 890 024	663 988.67	1 285 661 348	68.65
155 gg	12 854.62	24 890 024	676 843.30	1 310 551 372	69.98
156 gg	12 854.62	24 890 024	689 697.92	1 335 441 396	71.31
157 gg	12 854.62	24 890 024	702 552.55	1 360 331 419	72.64
158 gg	12 854.62	24 890 024	715 407.17	1 385 221 443	73.97
159 gg	12 854.62	24 890 024	728 261.80	1 410 111 466	75.30
162 gg	4 005.91	7 756 529	732 267.71	1 417 867 996	75.71
163 gg	4 005.91	7 756 529	736 273.62	1 425 624 525	76.12
164 gg	4 005.91	7 756 529	740 279.53	1 433 381 055	76.54
165 gg	4 005.91	7 756 529	744 285.45	1 441 137 584	76.95
166 gg	2 976.76	5 763 819	747 262.21	1 446 901 403	77.26
169 gg	2 976.76	5 763 819	750 238.98	1 452 665 222	77.57
170 gg	5 442.13	10 537 437	755 681.11	1 463 202 659	78.13
171 gg	3 679.75	7 124 987	759 360.86	1 470 327 646	78.51
172 gg	3 679.75	7 124 987	763 040.61	1 477 452 633	78.89
173 gg	3 679.75	7 124 987	766 720.35	1 484 577 620	79.27
176 gg	3 679.75	7 124 987	770 400.10	1 491 702 607	79.65
177 gg	3 679.75	7 124 987	774 079.85	1 498 827 594	80.03
178 gg	3 679.75	7 124 987	777 759.60	1 505 952 581	80.41
179 gg	3 679.75	7 124 987	781 439.35	1 513 077 568	80.79
180 gg	3 679.75	7 124 987	785 119.10	1 520 202 555	81.17
183 gg	3 679.75	7 124 987	788 798.85	1 527 327 542	81.55
184 gg	3 679.75	7 124 987	792 478.59	1 534 452 528	81.94
185 gg	3 679.75	7 124 987	796 158.34	1 541 577 515	82.32
186 gg	3 679.75	7 124 987	799 838.09	1 548 702 502	82.70
187 gg	3 679.75	7 124 987	803 517.84	1 555 827 489	83.08
190 gg	3 679.75	7 124 987	807 197.59	1 562 952 476	83.46
191 gg	3 533.87	6 842 530	810 731.46	1 569 795 007	83.82
192 gg	3 533.87	6 842 530	814 265.33	1 576 637 537	84.19
193 gg	3 533.87	6 842 530	817 799.21	1 583 480 067	84.55
194 gg	3 533.87	6 842 530	821 333.08	1 590 322 598	84.92
197 gg	3 533.87	6 842 530	824 866.95	1 597 165 128	85.28
198 gg	3 533.87	6 842 530	828 400.82	1 604 007 658	85.65
199 gg	3 533.87	6 842 530	831 934.69	1 610 850 189	86.01
200 gg	3 533.87	6 842 530	835 468.57	1 617 692 719	86.38
201 gg	3 533.87	6 842 530	839 002.44	1 624 535 249	86.75
204 gg	3 533.87	6 842 530	842 536.31	1 631 377 780	87.11
205 gg	3 533.87	6 842 530	846 070.18	1 638 220 310	87.48
206 gg	3 533.87	6 842 530	849 604.05	1 645 062 840	87.84
207 gg	3 533.87	6 842 530	853 137.93	1 651 905 371	88.21
208 gg	3 533.87	6 842 530	856 671.80	1 658 747 901	88.57
211 gg	3 533.87	6 842 530	860 205.67	1 665 590 431	88.94
212 gg	2 109.09	4 083 760	862 314.76	1 669 674 192	89.16
213 gg	2 109.09	4 083 760	864 423.84	1 673 757 952	89.37
214 gg	2 109.09	4 083 760	866 532.93	1 677 841 712	89.59
215 gg	2 109.09	4 083 760	868 642.01	1 681 925 472	89.81
218 gg	2 109.09	4 083 760	870 751.10	1 686 009 232	90.03
220 gg	2 109.09	4 083 760	872 860.19	1 690 092 992	90.25
221 gg	2 109.09	4 083 760	874 969.27	1 694 176 753	90.46

DATA	IMPORTI PREVISTI				
	Parziale euro	Parziale lire	Progressivo euro	Progressivo lire	(%)
222 gg	2 109.09	4 083 760	877 078.36	1 698 260 513	90.68
225 gg	2 109.09	4 083 760	879 187.44	1 702 344 273	90.90
226 gg	2 109.09	4 083 760	881 296.53	1 706 428 033	91.12
227 gg	8 312.53	16 095 307	889 609.06	1 722 523 340	91.98
228 gg	7 417.83	14 362 916	897 026.89	1 736 886 256	92.74
229 gg	7 417.83	14 362 916	904 444.72	1 751 249 172	93.51
232 gg	7 417.83	14 362 916	911 862.54	1 765 612 087	94.28
233 gg	7 417.83	14 362 916	919 280.37	1 779 975 003	95.05
234 gg	7 417.83	14 362 916	926 698.20	1 794 337 919	95.81
235 gg	7 417.83	14 362 916	934 116.02	1 808 700 835	96.58
236 gg	7 417.83	14 362 916	941 533.85	1 823 063 750	97.35
239 gg	3 190.11	6 176 916	944 723.96	1 829 240 666	97.68
240 gg	3 190.11	6 176 916	947 914.07	1 835 417 581	98.01
241 gg	3 190.11	6 176 916	951 104.18	1 841 594 497	98.34
242 gg	3 190.11	6 176 916	954 294.29	1 847 771 413	98.67
243 gg	3 190.11	6 176 916	957 484.40	1 853 948 328	99.00
246 gg	1 214.38	2 351 369	958 698.79	1 856 299 697	99.12
247 gg	1 214.38	2 351 369	959 913.17	1 858 651 066	99.25
248 gg	1 214.38	2 351 369	961 127.55	1 861 002 435	99.37
249 gg	1 214.38	2 351 369	962 341.93	1 863 353 804	99.50
250 gg	1 214.38	2 351 369	963 556.31	1 865 705 172	99.62
253 gg	1 214.38	2 351 369	964 770.69	1 868 056 541	99.75
254 gg	1 214.38	2 351 369	965 985.07	1 870 407 910	99.87
255 gg	1 214.38	2 351 369	967 199.45	1 872 759 279	100.00